

## Cassettes SUNBOX E et G 300w – 600w – 850w

à fixer au mur  
ou à suspendre au plafond  
à lire attentivement avant toute opération

**Sunbox E** est un panneau rayonnant, peinture époxy blanche, IP 44, cadre en aluminium brossé.

**Sunbox G** est un panneau rayonnant en verre avec cadre en aluminium brossé.

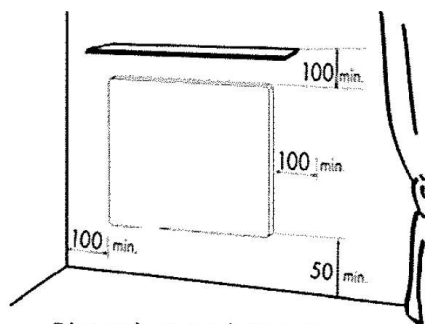
### INSTRUCTION DE MONTAGE

L'installation, le raccordement et la première mise en fonction doivent être réalisés par un électricien qualifié.

### DISTANCE DE SECURITE

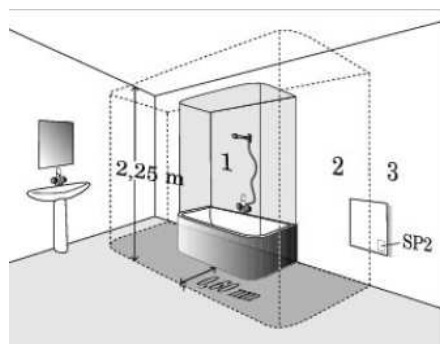
#### Fixation murale

La distance entre le bas du panneau rayonnant et le sol ne doit pas être inférieure à 50 mm. La distance entre les bords du panneau rayonnant et les meubles doit être au minimum de 100 mm.

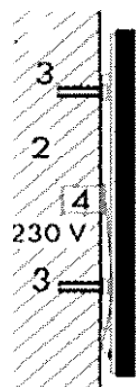


Dimensions sont en mm

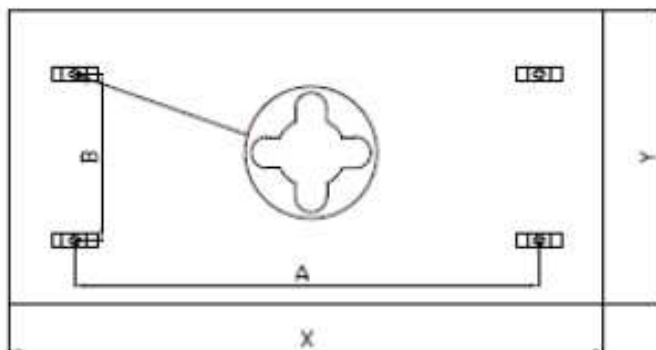
Dans les **salles d'eau**, le panneau rayonnant doit être installé en conformité avec la norme NF C 15-100. Il peut être placé dans les volumes 2 ou 3, à l'exclusion du volume 1. L'installation électrique sera protégée par un différentiel 30 mA.



Le panneau rayonnant est fixé au mur à l'aide de chevilles (non fournies), adaptées à la nature du support, et de vis (fournies dans l'emballage). Les vis ne doivent pas avoir un diamètre inférieur à 6 mm. Forez les trous selon la position horizontale ou verticale. Procédez au raccordement électrique et suspendre le panneau.



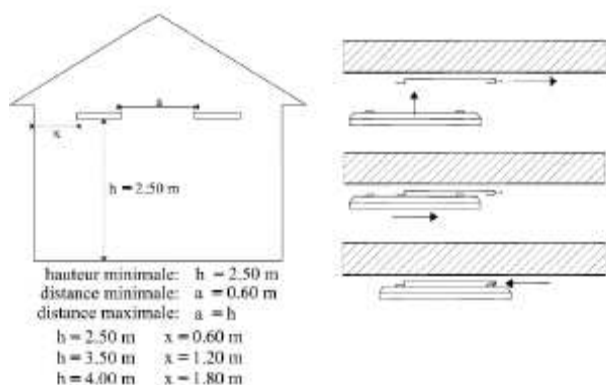
- 1 : Panneau rayonnant
- 2 : Paroi
- 3 : Chevilles et Vis
- 4 : Boîte de raccordement



W	A (mm)	B (mm)
300	335	360
600	935	360
850	935	360

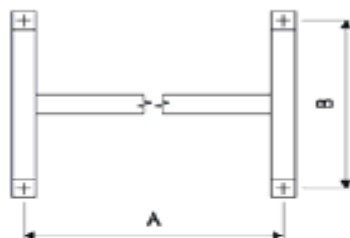
### Fixation au plafond suspendu

La distance entre la cassette et le sol ne doit pas être inférieure à 2.50m. La distance entre les bords de la cassette et les cloisons dépend de la distance entre le sol et le plafond :



Longueur maxi. Préconisé pour les chaînettes de suspension : 1.5m. Les fixations par tiges filetées, câbles rapides, chaînettes ou étriers devront être choisies de façon appropriée pour s'adapter au cadre de montage de la cassette. Elles devront toujours être montées en position horizontale.

### Cadre de montage



W	A (mm)	B (mm)
300	340	280
600	935	280
850	935	280

### RACCORDEMENT ELECTRIQUE

Le panneau rayonnant est équipé d'un câble de raccordement Ph + N et doit être connecté à la boîte de dérivation murale sous 230V / 50 Hz.

### REGULATION DU PANNEAU

La régulation du panneau rayonnant sera assurée par un thermostat d'ambiance électronique. Consulter notre gamme sur [www.sud-rayonnement.com](http://www.sud-rayonnement.com)

### DEMONTAGE DU PANNEAU - CONSEILS

Toute intervention sur le panneau rayonnant doit être réalisée avec précaution par un électricien qualifié.

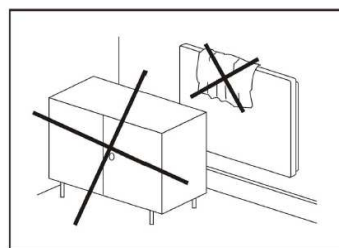
L'alimentation électrique sera interrompue avant de soulever le panneau rayonnant vers le haut pour le dégager de ses vis de fixation.

### SECURITE – INFORMATIONS IMPORTANTES

Le panneau rayonnant est équipé d'un limiteur thermique permettant de ne pas dépasser une température de surface de 80°C.

Ne pas couvrir le panneau rayonnant !

Ne pas placer un meuble ou un rideau devant le panneau rayonnant (Figure 6).



L'émission de la chaleur doit se faire sans aucune gêne. Avant la saison de chauffage, il est recommandé de nettoyer la surface du panneau rayonnant.

Code	Type	Long.	Larg.	Epais.	W.	Kg.	Classe	IP
312061SR	Sunbox E	600	600	50	300	5	II	44
312062SR	Sunbox E	1200	600	50	600	10.2	II	44
312063SR	Sunbox E	1200	800	50	850	13.4	II	44
312031SR	Sunbox G - Blanc	600	600	50	300	7	II	44
312041SR	Sunbox G - Noir	600	600	50	300	7	II	44
312051SR	Sunbox G - Miroir	600	600	50	300	10.2	II	44

312032SR	Sunbox G - Blanc	1200	600	50	600	14	II	44
312042SR	Sunbox G - Noir	1200	600	50	600	14	II	44
312052SR	Sunbox G - Miroir	1200	600	50	600	19	II	44
312033SR	Sunbox G - Blanc	1200	800	50	850	18.6	II	44
312043sr	Sunbox G - Noir	1200	800	50	850	18.6	II	44

